

PENYAKIT CACING HATI (FASCIOLIOSIS)

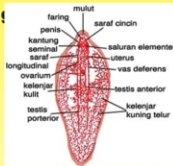
PENYAKIT CACING HATI

Penyebab :

Cacing fasciola hepatica atau

Gejala :

1. Gejala sering tidak terlihat
2. Pucat
3. Kurus
4. Diare
5. Demam



**Sayur dimakan manusia,
Rumput dimakan ternak**

**Kotoran mengandung
telur cacing**



**Serkaria keluar
dari siput berenang
menempel pada rumput
atau sayuran air**

**Telur menetas
menghasilkan
mirasidium masuk
ke siput**



PENCEGAHAN PADA HEWAN

1. Buat kandang dengan aliran limbah yang baik
2. Bersihkan kandang setiap hari
3. Kotoran dibuat kompos dulu sebelum dipakai pupuk
4. Kalau menyabit jerami untuk pakan, potong jeraminya 1,5 jengkal dari atas tanah
5. Jangan gembalakan sapi dekat sawah
6. Hilangkan genangan air dekat kandang
7. Pelihara itik dekat kandang sapi sehingga kotoran itik bisa menyatu untuk membunuh serkaria
8. Lakukan pengobatan cacing setiap 3 bulan sekali

PENCEGAHAN PADA MANUSIA

1. Cuci tangan dan kaki setelah ke kandang dan ke sawah
2. Selalu minum air yang sudah direbus
3. Cuci sayur sebelum dimasak
4. Cuci sayur dengan air cuka kalau mau dimakan mentah
5. Masak hati sampai matang sebelum dimakan

BALAI PENGAJIAN TEKNOLOGI PERTANIAN - NUSA TENGGARA BARAT

Jln. Raya Peninjauan Narmada Tlp. (0370) 671312 - Fax. (0370) 671620 E-mail: bptp_ntb@litbang.deptan.go.id

2014

1 JANUARI 2014

| M | S | S | R | K | J | S |
|----|----|----|----|----|----|----|
| 29 | 30 | 31 | 1 | 2 | 3 | 4 |
| 5 | 6 | 7 | 8 | 9 | 10 | 11 |
| 12 | 13 | 14 | 15 | 16 | 17 | 18 |
| 19 | 20 | 21 | 22 | 23 | 24 | 25 |
| 26 | 27 | 28 | 29 | 30 | 31 | 1 |

2 FEBRUARI 2014

| M | S | S | R | K | J | S |
|----|----|----|----|----|----|----|
| 26 | 27 | 28 | 29 | 30 | 31 | 1 |
| 2 | 3 | 4 | 5 | 6 | 7 | 8 |
| 9 | 10 | 11 | 12 | 13 | 14 | 15 |
| 16 | 17 | 18 | 19 | 20 | 21 | 22 |
| 23 | 24 | 25 | 26 | 27 | 28 | 1 |

3 MARET 2014

| M | S | S | R | K | J | S |
|----|----|----|----|----|----|----|
| 23 | 24 | 25 | 26 | 27 | 28 | 1 |
| 2 | 3 | 4 | 5 | 6 | 7 | 8 |
| 9 | 10 | 11 | 12 | 13 | 14 | 15 |
| 16 | 17 | 18 | 19 | 20 | 21 | 22 |
| 23 | 24 | 25 | 26 | 27 | 28 | 29 |

4 APRIL 2014

| M | S | S | R | K | J | S |
|----|----|----|----|----|----|----|
| 30 | 31 | 1 | 2 | 3 | 4 | 5 |
| 6 | 7 | 8 | 9 | 10 | 11 | 12 |
| 13 | 14 | 15 | 16 | 17 | 18 | 19 |
| 20 | 21 | 22 | 23 | 24 | 25 | 26 |
| 27 | 28 | 29 | 30 | 1 | 2 | 3 |

5 MEI 2014

| M | S | S | R | K | J | S |
|----|----|----|----|----|----|----|
| 27 | 28 | 29 | 30 | 1 | 2 | 3 |
| 4 | 5 | 6 | 7 | 8 | 9 | 10 |
| 11 | 12 | 13 | 14 | 15 | 16 | 17 |
| 18 | 19 | 20 | 21 | 22 | 23 | 24 |
| 25 | 26 | 27 | 28 | 29 | 30 | 31 |

6 JUNI 2014

| M | S | S | R | K | J | S |
|----|----|----|----|----|----|----|
| 1 | 2 | 3 | 4 | 5 | 6 | 7 |
| 8 | 9 | 10 | 11 | 12 | 13 | 14 |
| 15 | 16 | 17 | 18 | 19 | 20 | 21 |
| 22 | 23 | 24 | 25 | 26 | 27 | 28 |
| 29 | 30 | 1 | 2 | 3 | 4 | 5 |

7 JULI 2014

| M | S | S | R | K | J | S |
|----|----|----|----|----|----|----|
| 29 | 30 | 1 | 2 | 3 | 4 | 5 |
| 6 | 7 | 8 | 9 | 10 | 11 | 12 |
| 13 | 14 | 15 | 16 | 17 | 18 | 19 |
| 20 | 21 | 22 | 23 | 24 | 25 | 26 |
| 27 | 28 | 29 | 30 | 31 | 1 | 2 |

8 AGUSTUS 2014

| M | S | S | R | K | J | S |
|----|----|----|----|----|----|----|
| 27 | 28 | 29 | 30 | 31 | 1 | 2 |
| 3 | 4 | 5 | 6 | 7 | 8 | 9 |
| 10 | 11 | 12 | 13 | 14 | 15 | 16 |
| 17 | 18 | 19 | 20 | 21 | 22 | 23 |
| 24 | 25 | 26 | 27 | 28 | 29 | 30 |

9 SEPTEMBER 2014

| M | S | S | R | K | J | S |
|----|----|----|----|----|----|----|
| 31 | 1 | 2 | 3 | 4 | 5 | 6 |
| 7 | 8 | 9 | 10 | 11 | 12 | 13 |
| 14 | 15 | 16 | 17 | 18 | 19 | 20 |
| 21 | 22 | 23 | 24 | 25 | 26 | 27 |
| 28 | 29 | 30 | 1 | 2 | 3 | 4 |

10 OKTOBER 2014

| M | S | S | R | K | J | S |
|----|----|----|----|----|----|----|
| 28 | 29 | 30 | 1 | 2 | 3 | 4 |
| 5 | 6 | 7 | 8 | 9 | 10 | 11 |
| 12 | 13 | 14 | 15 | 16 | 17 | 18 |
| 19 | 20 | 21 | 22 | 23 | 24 | 25 |
| 26 | 27 | 28 | 29 | 30 | 31 | 1 |

11 NOVEMBER 2014

| M | S | S | R | K | J | S |
|----|----|----|----|----|----|----|
| 26 | 27 | 28 | 29 | 30 | 31 | 1 |
| 2 | 3 | 4 | 5 | 6 | 7 | 8 |
| 9 | 10 | 11 | 12 | 13 | 14 | 15 |
| 16 | 17 | 18 | 19 | 20 | 21 | 22 |
| 23 | 24 | 25 | 26 | 27 | 28 | 29 |

12 DESEMBER 2014

| M | S | S | R | K | J | S |
|----|----|----|----|----|----|----|
| 30 | 1 | 2 | 3 | 4 | 5 | 6 |
| 7 | 8 | 9 | 10 | 11 | 12 | 13 |
| 14 | 15 | 16 | 17 | 18 | 19 | 20 |
| 21 | 22 | 23 | 24 | 25 | 26 | 27 |
| 28 | 29 | 30 | 31 | 1 | 2 | 3 |

Nomor : 02/APBN/2013
 Oplag : 500 EXP
 Penyusun : Luh Gde Sri Astiti

TIDAK DIPERDAGANGKAN



Badan Penelitian dan Pengembangan Pertanian

SCIENCE INNOVATION NETWORKS
 www.litbang.deptan.go.id

